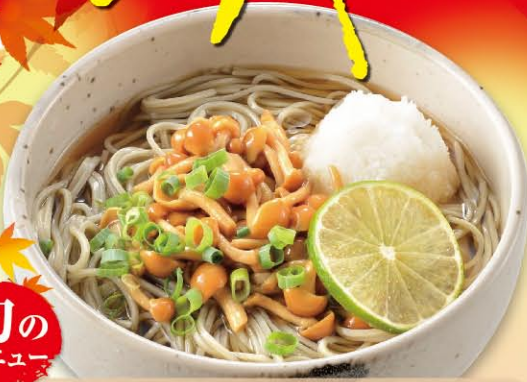


この季節、わたやのおすすめは、きのこなど旬の秋メニュー！

# 秋の味覚フェア

食欲の秋が  
やってきました。

旬の  
メニュー



なめこそば **温**  
**1,180**円(税込**1,298**円)

旬の  
メニュー



きのこ鶏団子のつけそば **温**  
**1,380**円(税込**1,518**円)

話題の  
メニュー

小千谷の食材を使用した話題の一品  
かぐら南蛮みどりのラー油でさわやかな辛さと美味さ。  
まめたんぽも入ってるよ。



みどりのラー油

みどりのピリ辛 鶏つけそば **温**  
**1,320**円(税込**1,452**円)

通常の  
「つけつゆ」  
ちょこ1杯  
**200**円(税込**220**円)



いつもの味も楽しみたい方に

鴨南蛮つけそば **温** **大人気**  
**1,320**円(税込**1,452**円)

◎特盛(11個)460円(税込506円) ◎大盛(9個)230円(税込253円)頂戴します。



栗ごはんとおそばのセットです。

## 秋の味覚御膳

・なめこそば ・きのこ天ぷら ・栗ごはん ・香物

**1,840**円(税込**2,024**円)

栗ごはん

単品 **700**円  
(税込**770**円)

かけそば ◎大盛 230円(税込253円)頂きます。 ◎控えめ盛 マイナス80円(税込88円)お引きします。

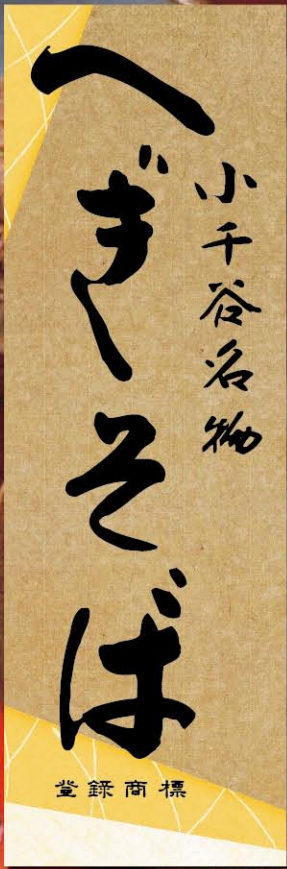
へぎそばと聞けばわたやの味がよみがえる。のどごし、だしの深み、100年こだわり抜いた製法で、わたやはふるさと小千谷から感動と笑顔を広げます。

へぎという大きなせいろに一口づつならべて盛ってあります。  
そばのつなぎに布海苔を使い、  
腰の強さとしなやかな喉越しの良さが自慢です。

- 1人前 (7個) ..... **880**円 (税込**968**円)
- 2人前 (15個) **1,760**円 (税込**1,936**円)
- 3人前 (22個) **2,640**円 (税込**2,904**円)
- 4人前 (30個) **3,520**円 (税込**3,872**円)
- 5人前 (35個) **4,300**円 (税込**4,730**円)
- 5個盛り 控えめ盛り ..... **640**円 (税込**704**円)
- 10個盛り 大盛り **1,260**円 (税込**1,386**円)

**もう少し食べたいときに!** おかわりそば (3個) **395**円 (税込**434**円)

◎うどんもございます。◎写真はへぎそば二人前



- 1人前 (7個) ..... **970**円 (税込**1,067**円)
- 2人前 (15個) **1,940**円 (税込**2,134**円)
- 3人前 (22個) **2,910**円 (税込**3,201**円)
- 4人前 (30個) **3,880**円 (税込**4,268**円)
- 5人前 (35個) **4,750**円 (税込**5,225**円)
- 5個盛り 控えめ盛り ..... **750**円 (税込**825**円)
- 10個盛り 大盛り **1,400**円 (税込**1,540**円)

**もう少し食べたいときに!**  
おかわりそば (3個) **450**円 (税込**495**円)



磯の花  
花巻へぎそば

へぎそばに手振りが見えなくなるくらい海苔をかけてあります。  
海苔との相性は抜群、つなぎのふりのりと共に、磯の香りをお楽しみください。

◎うどんもございます。◎写真は花巻へぎそば4人前

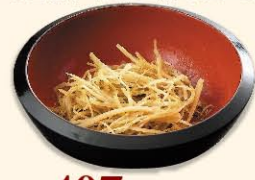
つけ汁の単品もございます。

- きのこ鶏団子 **720**円 (税込**792**円)
- みどりのピリ辛鶏 **660**円 (税込**726**円)
- 鴨南蛮 ..... **660**円 (税込**726**円)



細切りのきんぴらゴボウは、へぎそばにととてもよくあいます。そばと一緒につゆにつけてお召し上がりください。当店が最初に始めました。

**元祖**  
きんぴら **370**円 (税込**407**円)



そばとの相性抜群

おそばと一緒  
天ぷら



きのこ天ぷら  
**630**円(税込693円)

旬の  
メニュー



舞茸天ぷら  
**600**円(税込660円)

のどぐろ入り



のどぐろ、海老、キス、イカ、舞茸など、山の幸と海の幸を天ぷらでボリュームたっぷりの盛り合わせにしました。  
山海天ぷらの盛合せ

**1,570**円(税込1,727円)

変わらぬ定番



天ぷら  
**950**円(税込1,045円)



野菜天ぷら  
**810**円(税込891円)



当店主発案のオリジナル商品です。細切りのきんぴらゴボウをそばの薬味にしました。そばと一緒につゆにつけてお召し上がりください。

きんぴら大名

**1,240**円(税込1,364円)



きのこ天ざるそば

**1,540**円(税込1,694円)

旬の  
メニュー



定番  
メニュー

天ざるそば

**1,640**円(税込1,804円)



びっくりもりそば

**1,500**円(税込1,650円)

野菜天ざるそば… **1,490**円(税込1,639円)

もりそば・もりうどん… 各 **800**円(税込880円)

そばとうどんのもりあわせ。あいもり

**1,010**円(税込1,111円)

ざるそば・ざるうどん… 各 **880**円(税込968円)

出てきてびっくり食べてなおびっくり。実は二人前以上入っている？

◎大盛390円(税込429円)、中盛230円(税込253円)頂戴します。小盛マイナス80円(税込88円)お引きします。◎うどんもごさいます。

天井セット…………… **1,430**円(税込1,573円)

タレカツ丼 (タレカツ2枚) **1,380**円(税込1,518円)

セット (タレカツ3枚) **1,520**円(税込1,672円)

カツ丼セット …… **1,300**円(税込1,430円)

親子丼セット…………… **1,300**円(税込1,430円)

へぎそば5個もりとミニ丼のセットです。別々に注文するよりお得になっています。



温かいそばも選べます ※写真はタレカツ丼セットです。

へぎそばと丼セット

◎そば特盛(9個)プラス460円(税込506円)、大盛(7個)プラス230円(税込253円)頂戴します。◎うどんもごさいます。

# そば・うどん



旬のメニュー

なめこそば 温

1,180円(税込1,298円)



ダブル天ぷらそば 温冷

1,510円(税込1,661円)



エビ天カレーそば 温 鴨南蛮そば 温

1,420円(税込1,562円) 1,320円(税込1,452円)

天ぷらそば 温冷 1,250円(税込1,375円)

カレーそば 温 ... 1,210円(税込1,331円)

肉そば 温 ... 1,190円(税込1,309円)

たぬきそば 温冷 ... 960円(税込1,056円)

かけそば 温冷 ... 890円(税込979円)

うどんもごさいます。

◎大盛390円(税込429円) 中盛230円(税込253円) 頂きます。◎小盛マイナス80円(税込88円) お引きします。

# ごはんもの



天井

1,210円(税込1,331円)



カツ丼

1,090円(税込1,199円)



タレカツ丼

(4枚)

1,220円(税込1,342円)

(5枚)

1,360円(税込1,496円)

親子丼 ..... 1,050円(税込1,155円)

## ミニ丼

ミニ天井 ..... 800円(税込880円)

ミニカツ丼・ミニ親子丼



各 700円(税込770円)

ミニ (2枚) 790円(税込869円)

タレカツ丼 (3枚) 930円(税込1,023円)



栗ごはん

700円(税込770円)



## 揚げ物盛り合わせ

1,100円  
(税込1,210円)



これぞわたやの定番おつまみ



うま煮

970円(税込1,067円)



栄養満点

ひげにんにくの天ぷら

550円(税込605円)



海老と山芋のゆば巻

660円(税込726円)



イカの唐揚げ

580円(税込638円)

蕎麦素材

パリパリの揚げそばと新鮮な野菜を山芋ドレッシングで召し上がれ。

## そばサラダ

590円  
(税込649円)

単品料理